

Acc.V Spot Magn
15.0 kV 3.0 2000x

Det WD
SE 9.5

20 μ m
Williamson Research Centre



A1 – plastbitar



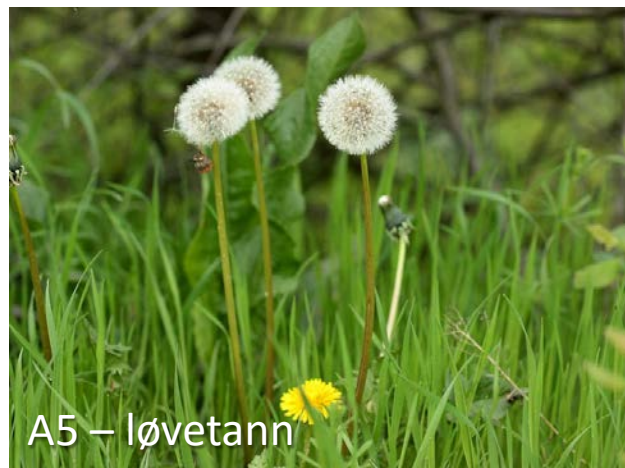
A2 – steinar



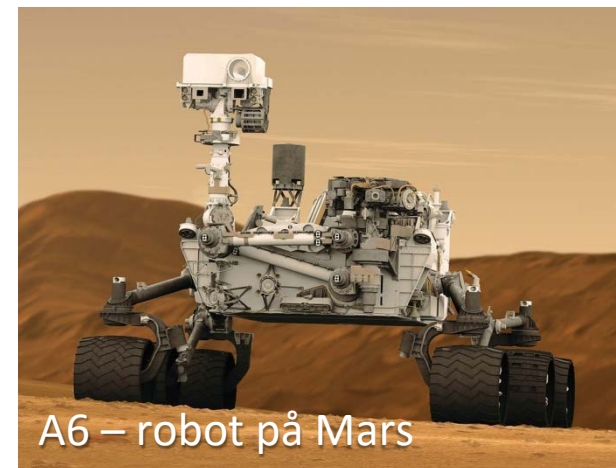
A3 – kval



A4 – fugl



A5 – løvetann



A6 – robot på Mars



A7 – flugesopp



A8 – pengar



A9 – glasmanett

Ikkje levande

Levande



B1 – eld



B2 – frø



B3 – menneskerobot



B4 – bakteriar



B5 – gjær



B6 – vissent lauv



B7 – lav



B8 – løk



B9 – elv

Kva betyr det at noko er levande?

Frø gjer ikkje noko, så dei er eigentleg ikkje levande.

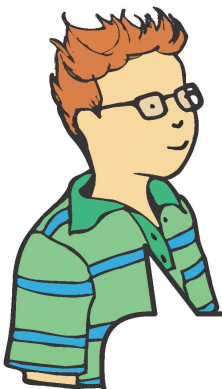


Eld oppfører seg på same måte som levande ting, så han må vere levande.



Det er vanskeleg å gje ein nøyaktig definisjon av kva levande betyr.

Eld er ikkje bygd opp av celler, så han kan ikkje vere levande.



?

