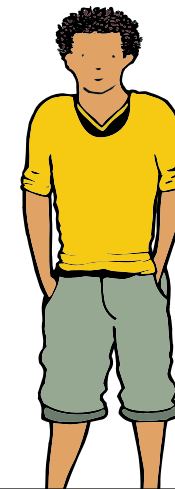
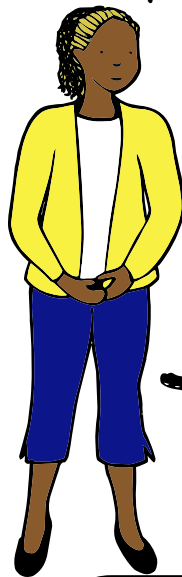


# Kva skjer når noko døyr?

Daude organismar blir til jord. Derfor blir det litt meir jord for kvart år.

Det er ikkje alt som døyr som blir til jord, derfor har det ikkje noko å seie.

Daude organismar blir til jord, og så blir jorda brukt opp av plantene.



Daude organismar blir ikkje til jord, dei berre rotnar.

?

## Kva meiner du?